

LES FULLES DEL PARC

FULL INFORMATIU

Nº 30, Octubre-Novembre 2002

Benvinguts al curs 2002-03

Ja hi tornem a ser! Us saludem, benvinguts tots: alumnes grans i petits, pares, mares, mestres, personal no docent i *tutti quanti*. Especialment, donem la benvinguda a les noves famílies que s'han incorporat a l'escola.

Des de l'AMPA, voldriem contribuir, en la mesura de les nostres capacitats, a resoldre qualsevol dubte, pregunta o comentari sobre el funcionament de l'escola o de la mateixa Associació de Pares d'Alumnes que, recordem-ho un cop més, és oberta a la participació de tots els pares i mares de l'escola.



Per als alumnes i pares antics, voldriem començar aquest curs amb una dosi de (prudent) optimisme: si ho recordeu, l'escola havia impugnat el Pla d'Obres del Districte del 2001 als edificis escolars perquè no contemplava cap actuació a la nostra escola fins al 2003, actuació que concretament consistia en la ins-

tallació de tendals a la terrassa del parvulari. El Consell Escolar es va posar en contra d'aquesta proposta i va presentar un informe força detallat de l'estat de l'edifici elaborat per l'arquitecte Albert Aballanet, pare de l'escola. En l'informe s'esmentaven, a més, les prioritats que, des del nostre punt de vista, requeria l'edifici.

Sembla que, després de tot, l'ajuntament ens ha fet cas i, si bé pot ser que les obres no es comencin fins al 2003, com estava previst al Pla, sí que hem aconseguit un dels nostres objectius: construir uns nous lavabos de parvulari. I, a més, ens ha caigut una propina: la pèrgola de la terrassa del parvulari que, a petició de l'escola, substitueix els tendals previstos i que ja està instal·lada.

Creuem els dits, perquè amb l'administració mai se sap... Però si tot va com ha d'anar, aquest curs podem tenir una escola una mica més com la voldriem.

Index:

Que fa l'AMPA?	2
Sortida de pares	2
Assemblea de l'AMPA	3
Eleccions al Consell	4

Breus:

- Enguany estrenem nous lavabos i una pèrgola a la terrassa de parvulari.
- Dilluns 18 de novembre Assemblea de l'AMPA
- Dimecres 27 de novembre votacions per a la renovació del Consell Escolar

QUE FA L'AMPA PELS NOSTRES FILLS

Sabeu totes les coses que fa l'AMPA pels nostres fills?

Moltes vegades ens acostumem a trobar-nos les coses fetes i tenim la sensació de que sorgeixen per "generació espontània". Per això de tant en tant no està de més fer un recordatori.

A petició d'alguns pares de P-3 us presentem una petita llista :

- El servei de guarderia de matí.
- El servei de guarderia durant les reunions de classe, xerrades, ...
- El seguiment del servei de menjador i temps de migdia.
- La venda de xandalls, bates ...
- L'organització de totes les activitats extra-escolars de tarda i migdia (Iniciació esportiva, psicomotricitat, karate, roda d'esports,

Bàsquet, escacs, anglès, teatre)

- L'organització de les Colònies d'Estiu i Campsals.
- La preparació de festes a l'escola (Carnestoltes, Sant Jordi, sopar de fi de curs, excursions...).
- Participació en els òrgans de l'escola (Consell Escolar...)
- Participació en altres associacions o federacions de pares d'alumnes (FAPAC, Coordinadora d'AMPAS del Districte, FAPAEM...)
- Manteniment i seguiment de la socialització de llibres i material escolar.
- L'edició de la revista *Les Fulles del Parc*.

...I un llarg etcètera on sempre es necessiten pares i mares, que de forma continuada o puntual, col·laborin desinteressadament.

Sortida de pares i alumnes de l'escola

De la mateixa manera que l'any passat, la tradicional sortida de pares, mares i alumnes de la nostra escola la vam fer a començaments de curs, el passat 20 d'octubre. Així, volíem facilitar que els pares i mares ens coneguem des de l'inici del curs, i està pensat molt especialment per a totes les famílies de parvulari.

Aquest any vam anar al Montseny, i tal com s'havia proposat de fer en una reunió de l'AMPA, vam passar d'entaular-nos i vam acabar tots pel terra fent un pícnic en una àrea de lleure.

La sortida, però, comptà amb una petita excursió des de Fontmartina fins el Corral d'en Rovira, on vam gaudir d'una magnífica vista de tot el massís del Montseny: els cims del Turó de l'Home, el Matagalls, el Puig Grau, el Pla de la Calma...

Aquesta passejada la vam fer guiats per unes monitores i ens vam dividir per grups: els que anaven amb cotxets de nens petits, per una banda; els que anàvem amb els nens que ja caminen, per una altra... Entre mig ens van explicar una llegenda de com van arribar les castanyes al Montseny, així com d'altres curiositats de l'entorn (varietats de bolets, vam conèixer com són les sangoneres en un rierol...).



El dia ens va acompanyar força amb un dia de sol i un cel blau sense cap núvol, i desitgem que les noranta persones que hi érem vulguin repetir l'any que ve.

ASSEMBLEA DE L´A.M.P.A.

Associació de Mares i Pares d´Alumnes de l´Escola Municipal
Parc del Guinardó

**Dia 18 de Novembre (Dilluns)
a les 8,30 h. en primera con-
vocatòria 9,00 h. en segona
convocatòria, en el menjador
de l´escola.**

Us convoquem a aquesta reunió del dia 18, conscients de la dificultat que pot representar per tots nosaltres trencar la nostra dinàmica diària (si no rutina...). També entenem que no anem sobrats del temps que disfrutem amb les nostres famílies.

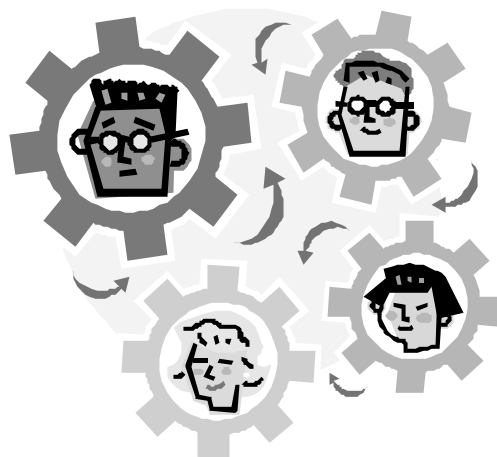
Tot i això os demanem que feu un esforç i participeu a l'assemblea i os donarem unes quantes raons per fer-ho:

- ◆ Es important que ens impliquem amb el "lloc" en el que, si descomptem el temps en el que els nostres fills passen dormint, hi estan més temps.
- ◆ A L'Assemblea pots fer-te sentir si tens alguna cosa a dir.
- ◆ Amb la teva participació la reunió serà tant engrescadora com vulguis (segur que tens algun tema per tractar).
- ◆ No creiem que tothom estigui totalment d'acord amb com funciona l'escola, l´A.M.P.A., el consell escolar, la coordinadora d´AMPAS, ...
- ◆ Potser pensis que els nostres fills mereixen que alguna instal·lació fos millor i voldries que algú t'ajudi a canalitzar aquesta reclamació.

- ◆ Voldries que es fessin altres activitats extraescolars diferents a les que ja es fan?.
- ◆ T'interessa el temps de "guarderia"? es podria ampliar? ...

I així segur que tots tenim raons més que suficients per assistir-hi i participar-hi.
No ens fem de pregar,

ANEM-HI !!!!!



QUÈ FAS EL DIA 27? JO, ANAR A VOTAR

ELECCIONS AL CONSELL ESCOLAR

El proper dimecres **27 DE NOVEMBRE DE 2002** esteu convidats a PARTICIPAR en la renovació de la meitat dels representants de les famílies al Consell Escolar.

Com ja sabeu, el CONSELL ESCOLAR es l'òrgan màxim de participació de la comunitat escolar en el govern dels col·legis. Entre les seves principals competències, destaquem:

- Escollir el director de l'escola i designar l'equip directiu proposat
- Establir les directrius per a l'elaboració del PEC (Projecte Educatiu de Centre), aprovant-lo i avaluant-ne el compliment
- Avaluar i aprovar la Memòria anual y el PAC (Pla Anual de Centre)
- Aprovar i modificar, si s'escau, el Reglament de Règim Interior (RRI)
- Promoure l'optimització de les instal·lacions i el material escolar, vetllant per la seva conservació
- Aprovar el pressupost del centre.
- Regular la convivència
- Fer el seguiment del Temps del Migdia (menjador i activitats)
- Analitzar i valorar el funcionament general del centre

A la nostra escola, els representants de les famílies son sis pares i mares, a més del representant de l'AMPA. Enguany, doncs, toca renovar tres d'aquestes persones.

Poden ser CANDIDATS els pares, mares i/o tutors legals dels alumnes del centre.

El fet de l'existència i funcionament dels consells escolars, amb representació de tots els sectors de la comunitat escolar, conforma una xarxa de participació DEMOCRÀTICA i

d'intervenció en la gestió del sistema educatiu que cal enfortir. I la millor manera es participant-hi, com a candidat o com a votant.

L'horari de votació es de 8.30 h a 9.30 h i de 16.30 h a 18.30 h.

Recordeu, el proper dia 27 teniu una cita amb l'escola, teniu una cita amb l'escola dels vostres fills, teniu una cita amb l'educació del vostres fills, teniu una CITA AMB ELS VOSTRES FILLS.

No hi falteu!

